



# 新入社員の『スマステ探検記』

香川県に根ざし、様々な事業を展開している「スマイル・ステーショングループ」。その実態を探るべく、WEB広報部 新入社員の谷口が調査を行いました！

地域との関わり？  
女性活躍推進？  
子育て支援？



スマイル・ステーションgroup 広報誌

# SMILE PLUS+

スマイルプラス



日本の少子高齢化が進む中、結婚・出産・介護などが働く壁にならない労働環境は、**地域社会にとって重要な役割**を担っていると感じます。

自分の生活スタイルを大切にできる！



入社して初めに受けた大きな印象は、様々な世代・生活スタイルの方が在籍しておられること。若手世代からシニア世代まで、様々な生活スタイルを持つ方々がそれぞれ重要な役割を持って働いておられます。また、保育事業との連携により子育て中のスタッフも安心して働ける環境が整っております。

発見!! その

# 1

全ての世代が安心して働ける労働環境!?



2023  
12  
VOL.6

地域と繋がる、密着型の会社を目指して。

探検記

## まどめしぽ

社内は優しい方ばかりで、笑顔あふれる職場です。社内ばかりでなく、地域の方々にも笑顔が溢れるよう、広報として頑張りたいです！  
(WEB広報部 谷口)



近辺のクリーン活動

発見!! その

# 2

「スマはびさん」で地域に親しまれる保育事業

スマイル・ステーショングループでは、様々な事業を行っております。入社して初めの頃は、事業所名を覚えるのに少し苦労しました。(笑)  
現在、当社の事業では「保育事業」が多く、利用者様や地域の方々には「スマはびさん」と呼ばれ親しまれているようです。繋がりの中には支え合いがあり、支えがあることで組織も日々前進できる。私達も地域の皆様にお返しができるよう頑張ります！

探検記

## 番外編

香川県の皆様にご協力いただき、園で行ったイベントを一部ご紹介いたします！

優しく丁寧に、教えていただきました！



園の畑で菜園活動！  
【JAの皆様】



シヨベルカー乗車会  
【ユニバーサルホーム丸亀様】

はたらくクルマ、かっこいい～！

おもちゃやイラストで楽しくおはなし！

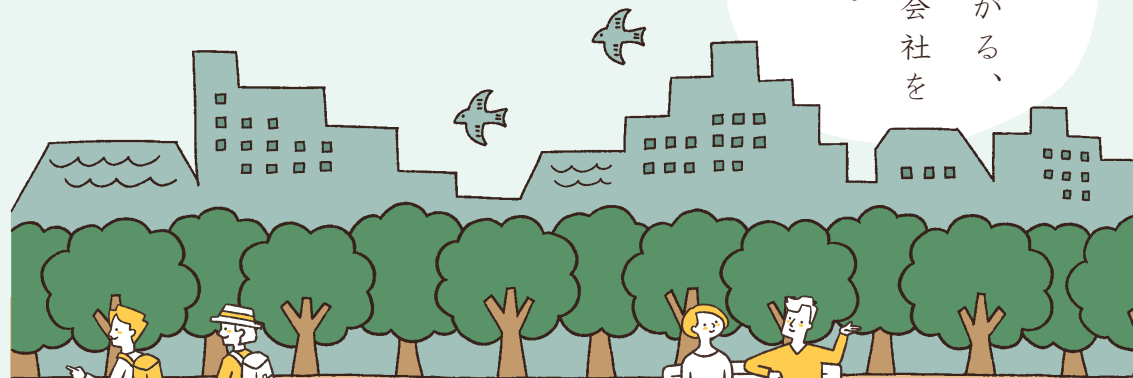


交通安全教室  
【警察署の皆様】



食育イベント  
【ミルクム南様withみるぼん】

みるぼんに興味津々…！



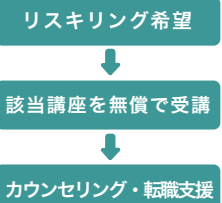
# Smile・Stationからの お知らせ

スマイル・ステーショングループは、常に進化し続けており、2024年もどんどんチャレンジしていきます！そんな私達の最新情報をお知らせいたします♪

## 「キャリアアップ支援事業」を スタートします！

### キャリアアップ支援(リスキリング)とは？

スマイル・ステーションは経済産業省の定めるリスキリングを通じたキャリアアップ支援事業に採択されました！スマイル・ステーションでは介護の資格高松校を通じた資格取得講座(学びなおし)を無償で提供し、その方の思い描く未来のビジョンに向けて転職支援やキャリアアップ支援を行います。



新規事業の企画・運営を  
職員として支えたい方

### 募集中



新しい部署の立ち上げメンバーですので、仕組みから作っていただけます。当事業を活用したい利用者及び企業への支援サービスの企画・運用や、サービス開始後のフォロー、転職を希望する方への就職支援などが主なお仕事です。

【お問い合わせ】  
**087-843-1888**  
(スマイル・ステーション株式会社)



### キャリアアップ支援について 気になる・支援希望の方はこちら

かigoの資格 高松校  
TEL 087-843-7988



かigoの資格 高松校  
ホームページからの  
問い合わせもOK♪



## スマステグループ 募集 の コーナー

ぜひお気軽に、お問合せください♪



### recruit

#### 三豊市 保育士 募集中! 正社員・パート

当社が運営する三豊市の事業所(3園)にて、一緒に働いていただける保育士の方を募集しております。また、保育士の他に栄養士・管理栄養士・調理師・看護師・准看護師の方のご応募もお待ちしております。

- 勤務時間/8:30~18:30の間でご相談
- 休日/日祝・年末年始
- 給与/168,900円~276,500円(正社員)
- 賞与実績あり
- 943円~ 1,260円(パート)
- その他 役職手当等あり



### recruit

#### 屋島西町 人材派遣・紹介サービス営業職 正社員・パート

人材派遣コーディネーターを募集しております。

#### 【主な業務内容】

- ・テレアポ業務(新規企業開拓/法人向け) ・外回り ・取引先訪問
- ・求職者の方の登録対応 ・マッチング、求人紹介
- ・面接サポート(見学同行) ・就業後のフォロー など

- 勤務時間/9:00~18:00の間でご相談
- 休日/土日祝・年末年始
- 給与/170,000円(正社員)
- 賞与実績あり
- 1,000円(パート)
- その他 役職手当等あり



お問い合わせ ■TEL:087-843-1888/FAX:087-843-1988  
〒761-0113 香川県高松市屋島西町2484-11  
発行元:スマイル・ステーション株式会社